

Fôring og rutiner for brunst til rett tid og høy grisingsprosent

Gris i'25 - 21.11.25

Kjersti Wold og
Kathrine Lunde



Agenda

- Fôring for god brunst og høy grisingsprosent
- Praktiske erfaringer for å løfte grisingsprosenten



Litt om meg

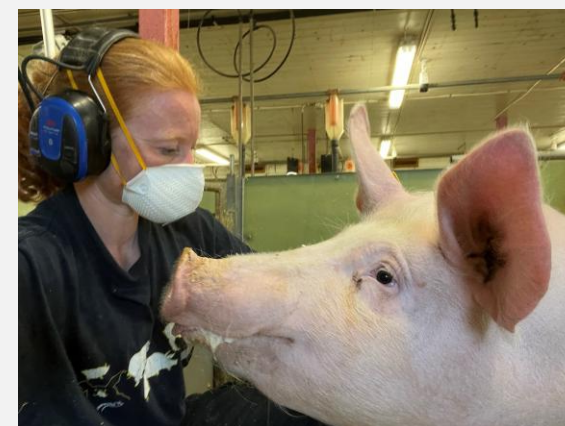


- Bonde i Ringsaker i Innlandet med gris, korn, sau og skog
- Fulltids bonde fra 2018
- Terje jobber 80 % i NLR som bygningsrådgiver og bidrar i tillegg i gårdsdrifta
- 2 barn på 8 og 11 år
- Far på 80 år hjelper gjerne til
- Master i husdyrvitenskap fra NMBU på Ås
- Jobbet i Norsvin fra 2009 – 2018



Svineproduksjonen

- Kombinert besetning
- 7 ukers puljedrift
 - 14-15 purker i pulja med grising i FS30 avdeling
 - Leverer ca 1400 slaktegris i året
- Fjøs som er bygd i flere etapper. Vi bygde på 800 m² og restaurerte mye i det gamle i 2017/18.
- Har både tørrfôring og våtfôring
- Bruksbesetning med avlsregisteringer
- Litt forsøksvirksomhet for Norsvin



Produksjonsresultater

Nøkkeltall fra Ingris	2019	2020	2021	2022	2023	2024	Snitt Ingris 2024
Beregn. avvente pr årspurke	30,2	31,6	32,3	32,9	34,9	34,8	30,6
Prosent første kull	24,3	36,0	31,7	34,3	29,8	28,0	36,3
Levendefødte pr kull	15,7	16,0	16,5	16,1	16,7	16,7	15,4
Dødfødte pr kull	1,1	1,0	1,1	1,0	1,0	1,0	1,1
Avvente pr kull	13,7	13,9	14,0	13,9	14,4	15,1	13,7
Alder ved avvenning	33,0	32,0	34,0	33,0	33,0	34,0	33,7
Drektighetstid	115,3	115,6	115,2	115,5	115,2	115,1	115,4
Tomdager pr kull	13,6	12,0	8,8	6,0	4,6	5,9	14,4
Dager fra avvenning til første bedekning	5,3	5,1	5,3	5,2	4,9	5,3	5,7
Omløpsprosent	2,5	1,6	1,7	0,8	0,0	0,0	3,4
Omløpsprosent inkl.utmeldte omløp/ikke drektig	7,9	8,3	4,2	0,8	0,0	2,6	7,3
Grisingsprosent	87,8	86,1	91,0	95,4	97,9	100,0	86,4
Kull pr årspurke	2,24	2,28	2,31	2,36	2,38	2,35	2,23
Inngrisingsalder dager	355	351	355	348	332	320	354

Fôring for god brunst og høy grisingsprosent



Sett deg klare mål!

- Grunnlag for purkas livstidsproduksjon
- Ungpurker som bedekkes for tidlig:
 - redusert livstidsproduksjon, redusert fôropptakskapasitet, stort holdtap, dårlig reproduksjon
- Ungpurker som blir for gamle før bedekning:
 - fysisk store med økt risiko for beinproblemer, økt vedlikeholdsbehov, dårligere brunst, større risiko for grisingsproblemer, økt risiko for fôrvraking i dieperioden

Norsvins anbefalinger ved første bedekning;

- Vekt: 150-170 kg
- Spekk: 11-13 mm
- Alder: 210-240 dager
- Insemineres ved andre eller tredje brunst

Fôringstrategi ungpurker

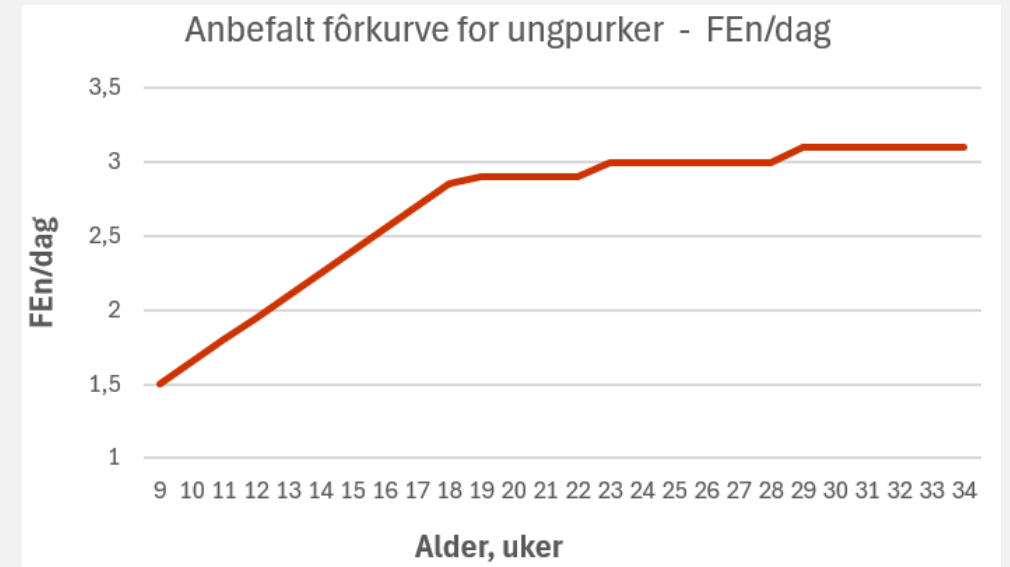
Ungpurker er ikke slaktegriser og skal heller ikke fôres som en!

🐷 Bruk kraftfôr tilpasset purker

- mer fiber og mindre protein enn slaktegrisfôr
- vitaminer og mineraler tilpasset avlspurker i vekst

🐷 Gradvis overgang fra die- til drektighetsfôr rundt 100 kg

- tilnærmet appetitt til 100 kg, deretter restriktivt
- favoriserer avleiring av ryggspekk fremfor muskeltilvekst
- mette og fornøyde purker



Alltid der
for deg

Møt
oss på
Gris i '25



ATTÅT Flushingtilskudd

– en god start for neste kull

- Kan bidra til at flere og jevnere egg løsner
- Inneholder druesukker, antioksidanter og sitronsyre
- Tildeles fra avvenning til inseminering

NYHET!

Våre medlemsbedrifter:

Hundseth Mølle	Namdalseld	74 22 71 70	Ringerikes Kornslø	Hønefoss	32 18 10 00
Hurum Mølle	Klokkarstua	32 79 80 06	Rev Mølle	Vindela	71 65 86 60
Mysen Kornslø og Mølle	Mysen	69 84 63 30	Strand Unikorn	Moelv	62 35 15 00
Orkla Kornslø og Mølle	Fannrem	72 48 75 50	Vestfoldmøllene	Andebu	47 79 00 00
Ottadalen Mølle	Lom	61 21 18 20	Vinstra Bruk	Vinstra	61 29 01 20

Flushing før inseminering

- Økt energitildeling i 10-14 dager før forventet brunst
 - kan bidra til at flere og jevnere egg løsner
- Kraftfôr eller tilskudd:
 - energirikt kraftfôr etter appetitt
 - druesukker/flushingtilskudd

Fôring i drektighet og dietid

🐷 Drektighet

- ungpurker fortsatt i vekst, eldre purker skal reetablere hold
- rikelig med fiber – metthetsfølelse, økt magevolum, god mage- og tarmhelse

🐷 Overgangsperiode og grising

- økt energi- og proteinbehov
- rikelig med fiber – langvarig energikilde, mer og bedre råmelk, mindre forstoppelse, færre dødfødte

🐷 Dietid

- godt fôropptak avgjørende for høy melkeproduksjon uten stort holdtap
- stort holdtap i dieperioden øker risikoen for reproduksjonsproblemer



Kontroll av fôringsstrategi

- 🐷 Anbefalt spekkmåål ved inseminering: 11-13 mm
 - økes ved reduksjon av protein og økt energitildeling i intervallet 100-130 kg
- 🐷 Anbefalt spekkmåål før grising: 15-16 mm
 - juster fôring i drektighet – kurve, fôrtype
- 🐷 Anbefalt maksimalt spekktao i dietid: 5 mm
 - opptrapping, fôrtype, antall fôringer, TS, fôring av smågrisen



Praktiske erfaringer for å løfte grisingsprosenten



Purkeavdelinger

- Fordelt på to rom
 - den minste fungerer som mottak for ungpurker
- Enkle avdelinger med korte eteskiller
- Ingen fangbåser eller insemineringsbåser
- Grupper på 4-7 purker + noen små binger med mulighet til å ha 1-2 purker
- Våtfôring med 2 fôringer pr dag
- Grovfôrhekker for å sikre god tilgang på grovfôr



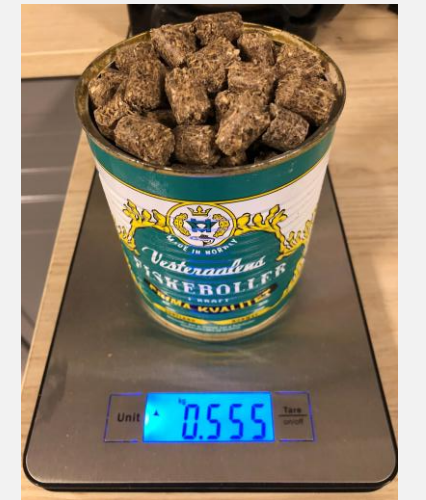
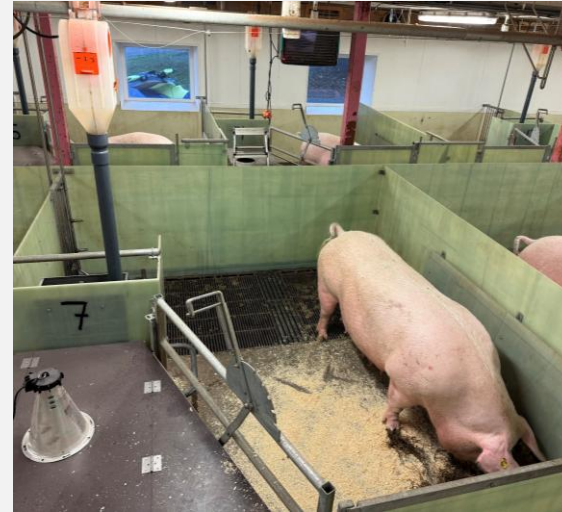
Rutiner rundt inseminering

- Flusher med blanding av druesukker, smågrislefôr og vitaminer
- Rånen står i gangen foran purkene som insemineres
- Har skiftet til LED-lys i purkeavdelinga

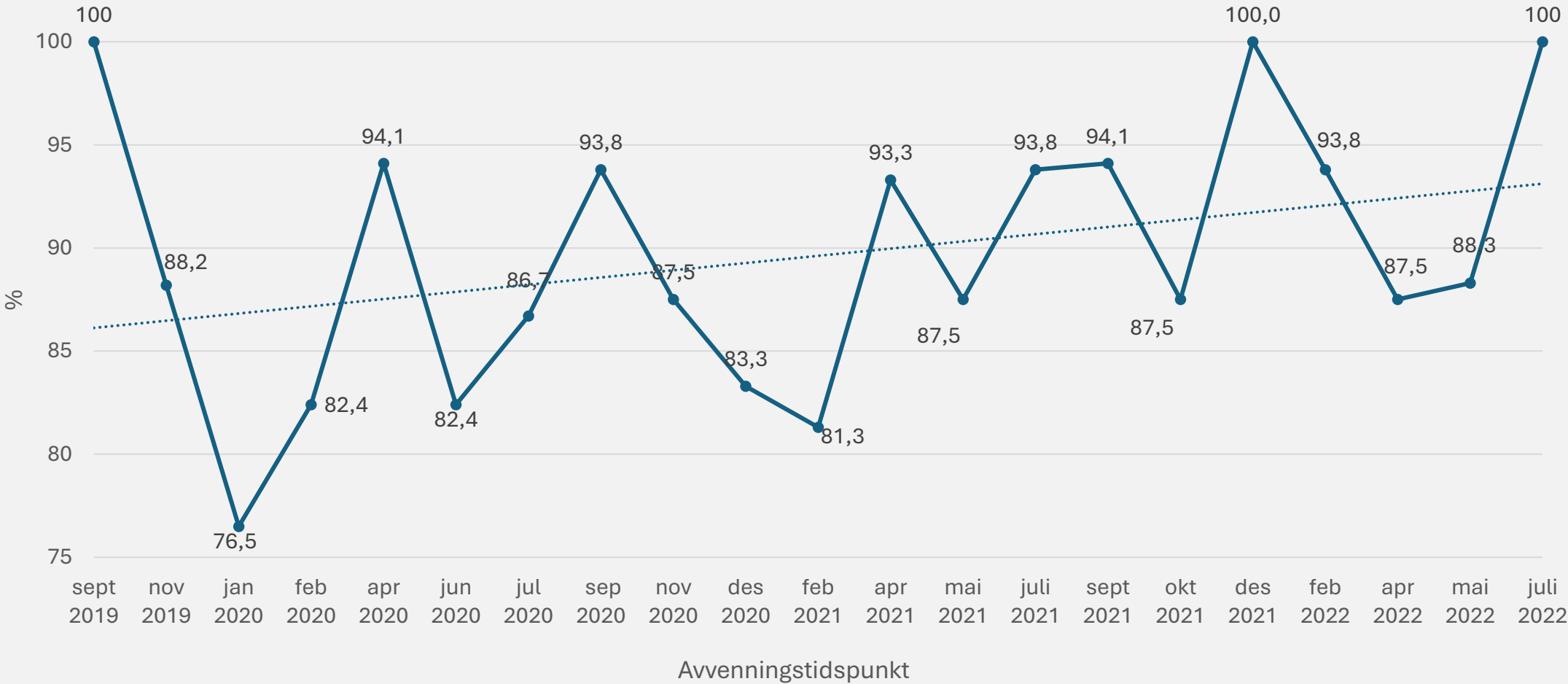


FS 30 avdelingene

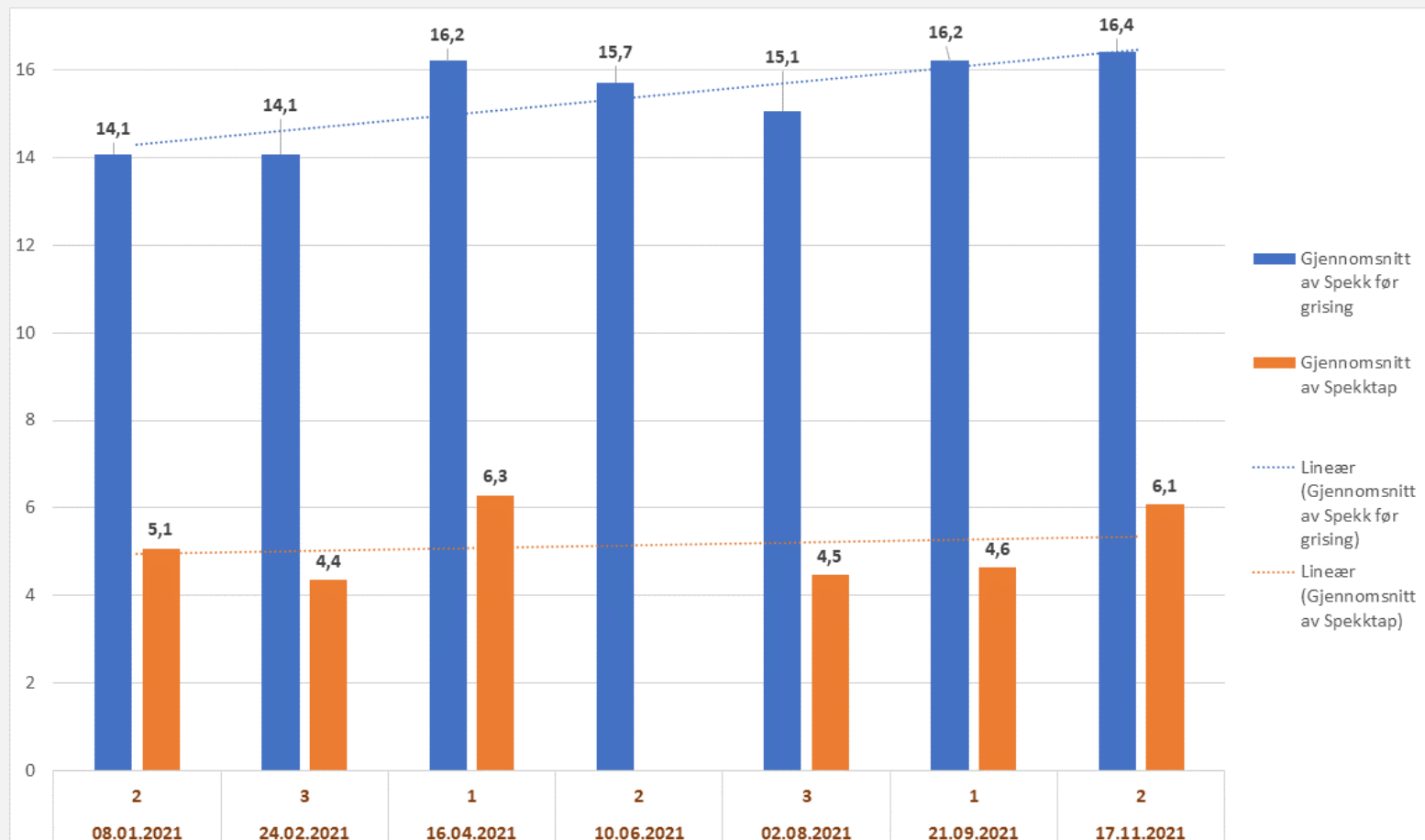
- Fôring før grising:
 - Diefôr og roesnitter
 - Grovfôr 2 ganger om dagen
- Fôring i dieperioden:
 - 3 fôringer i starten
 - 4 fôringer litt ut i dieperioden
 - Vitaminer med biotin og selen
 - Grovfôr 2 ganger om dagen
- Steller alltid når morgenfôringa går



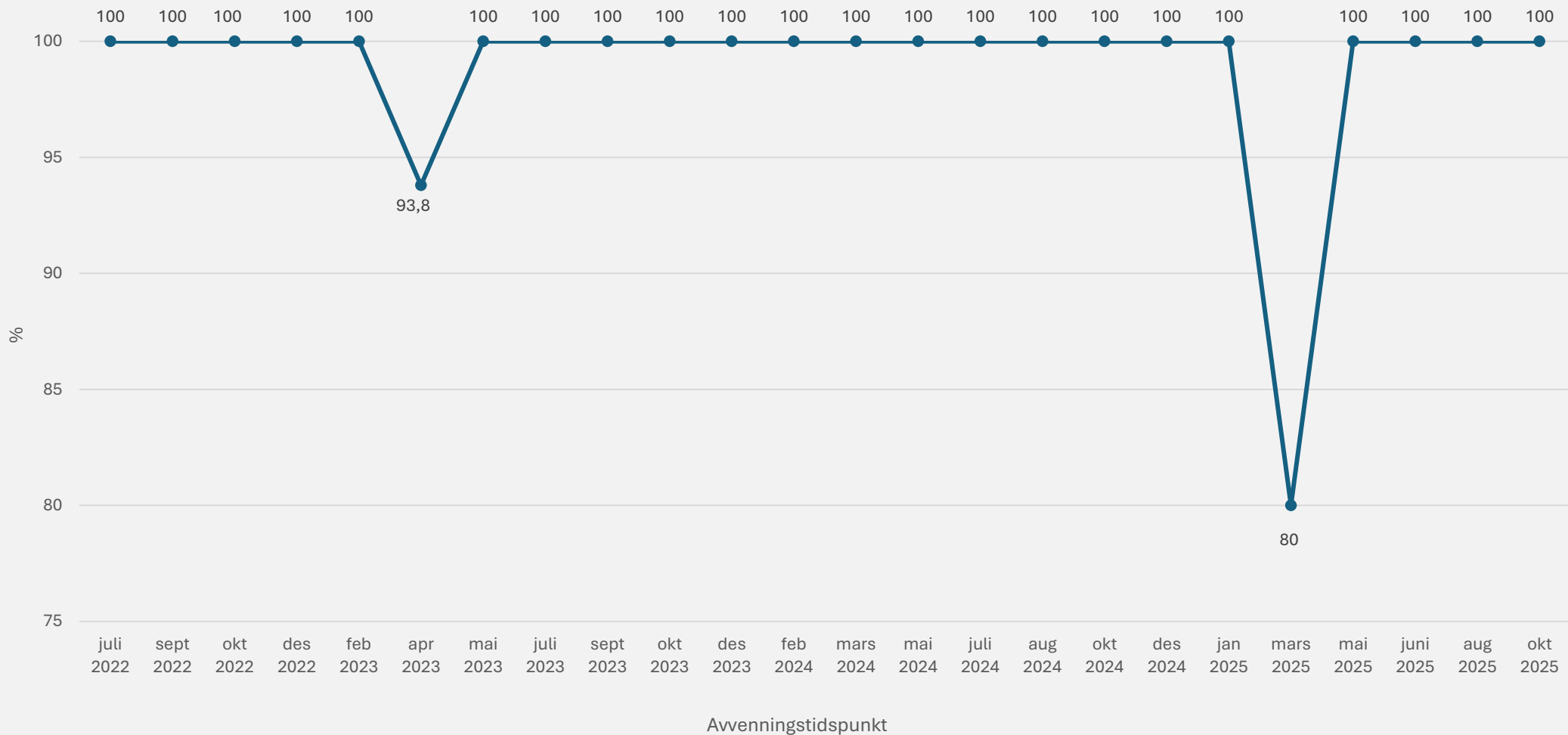
Grisingsprosent pr pulje 2019-2022



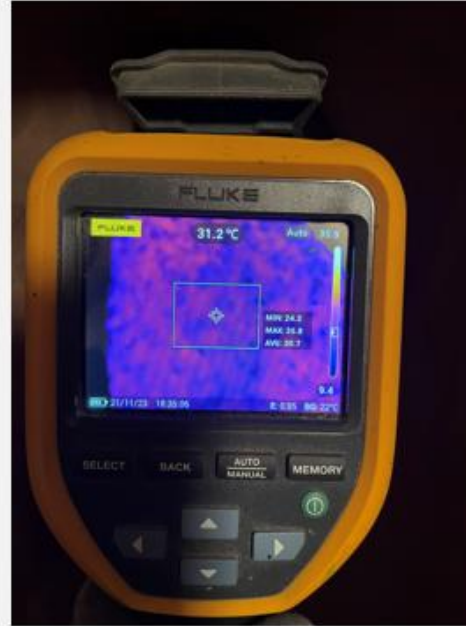
Spekkmåling et nyttig verktøy for å justere fôrkurver



Grisingsprosent pr pulje etter spekkmåling



Renhold av fôrsilo ekstremt viktig!



Utvendige siloer må også kontrolleres



Kort oppsummering

- Spekkmål for å se status på dagens fôring både ved inseminering, i drektighetsperioden og dietida.
- Lag en plan på fôringsnivå i alle faser.
- Daglig oppfølging viktig. Kontroller fôringa og les dyra mens du steller.
- Spekkmål på nytt for å se om fôringsplanen gir forventede resultater.
- Lag deg gode rutiner for å sikre god fôrhygiene

