



Hvordan er det at
være
Svineproducent I
DK, og hvorfor
bruge norsk
Genetik

Gris I 25



Agenda

Lidtr om mig, og det jeg driver i dag.



Dansk Griseproduktion i et internationalt frit marked, med lokale regler og krav



Topigs Norsvin på Danbreds Hjemmebane

Lidt om mig selv

- 36 år
- Gift med Jette
- tre børn på 1, 6 og 7 år
- HHX student og Agrarøkonom
- Bor på en af gårdene ved Give
- Etablerede os i 2017



BOVBJERG



BOVBJERG

— ØKOLOGI —





- 725+525 økologiske søer med 10 ugers fravænning
- Salg af 3300 TN70 polte (80-90 % markedsandel)
- Produktion af →23.500 NOP slagtegrise plus 3.500 alm. øko slagtegrise
- 275 ha økologisk planteavl hvoraf 100 ha er grisefolde
- 18 fastansatte plus løsarbejdere og mig selv



BOVBJERG

— ØKOLOGI —



 **Bovbjerg Genetics**

1 450 Topigs Norsvin søer i opformering – Rød SPF i lejede stalde

Har lige nu faste aftaler på 42.000 søer

18.000 polte om året

Sælger til alt fra Frilandsproducenter og løsgående til omkostningsfokuserede bulk-producenter

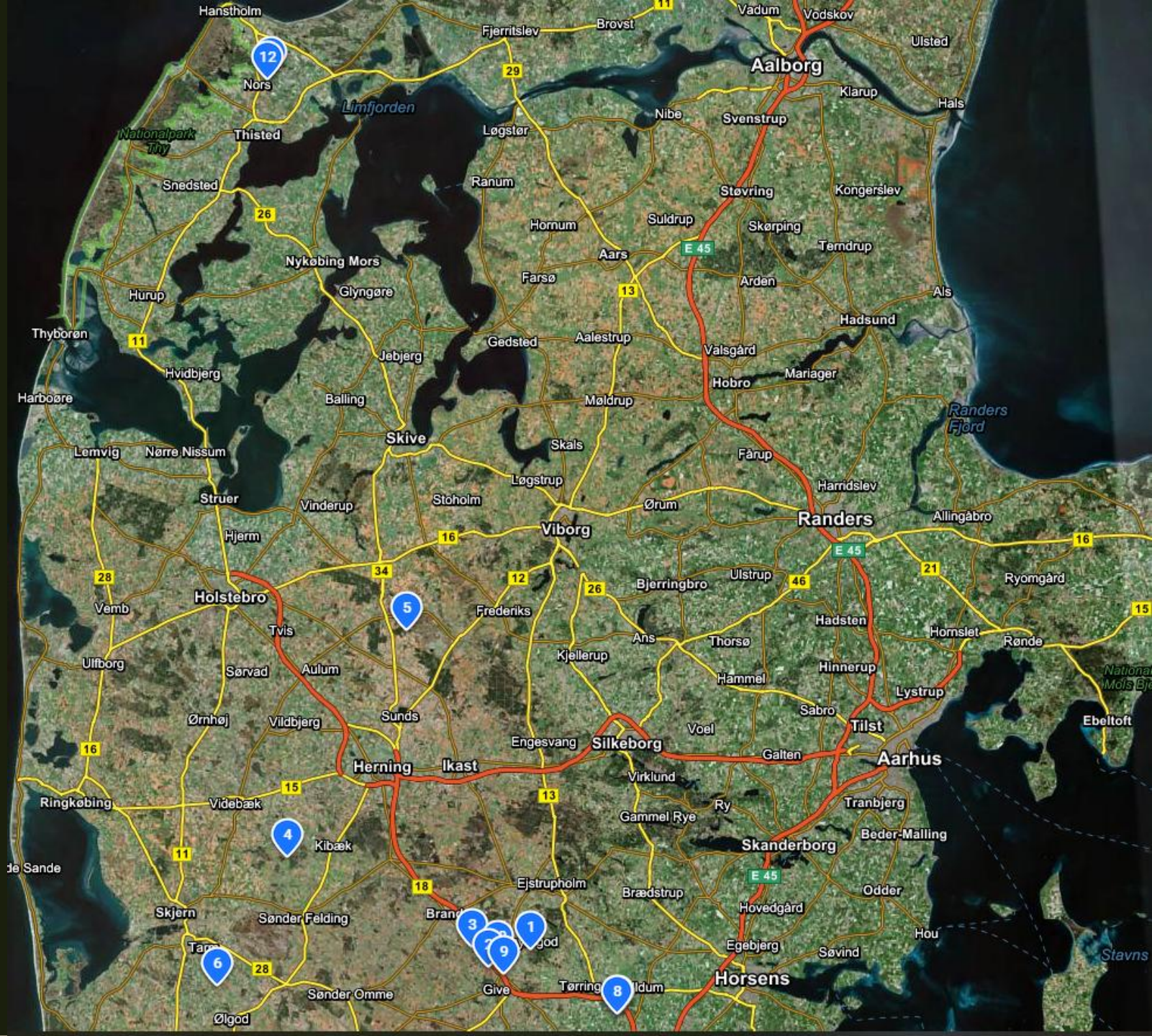
12 medarbejdere

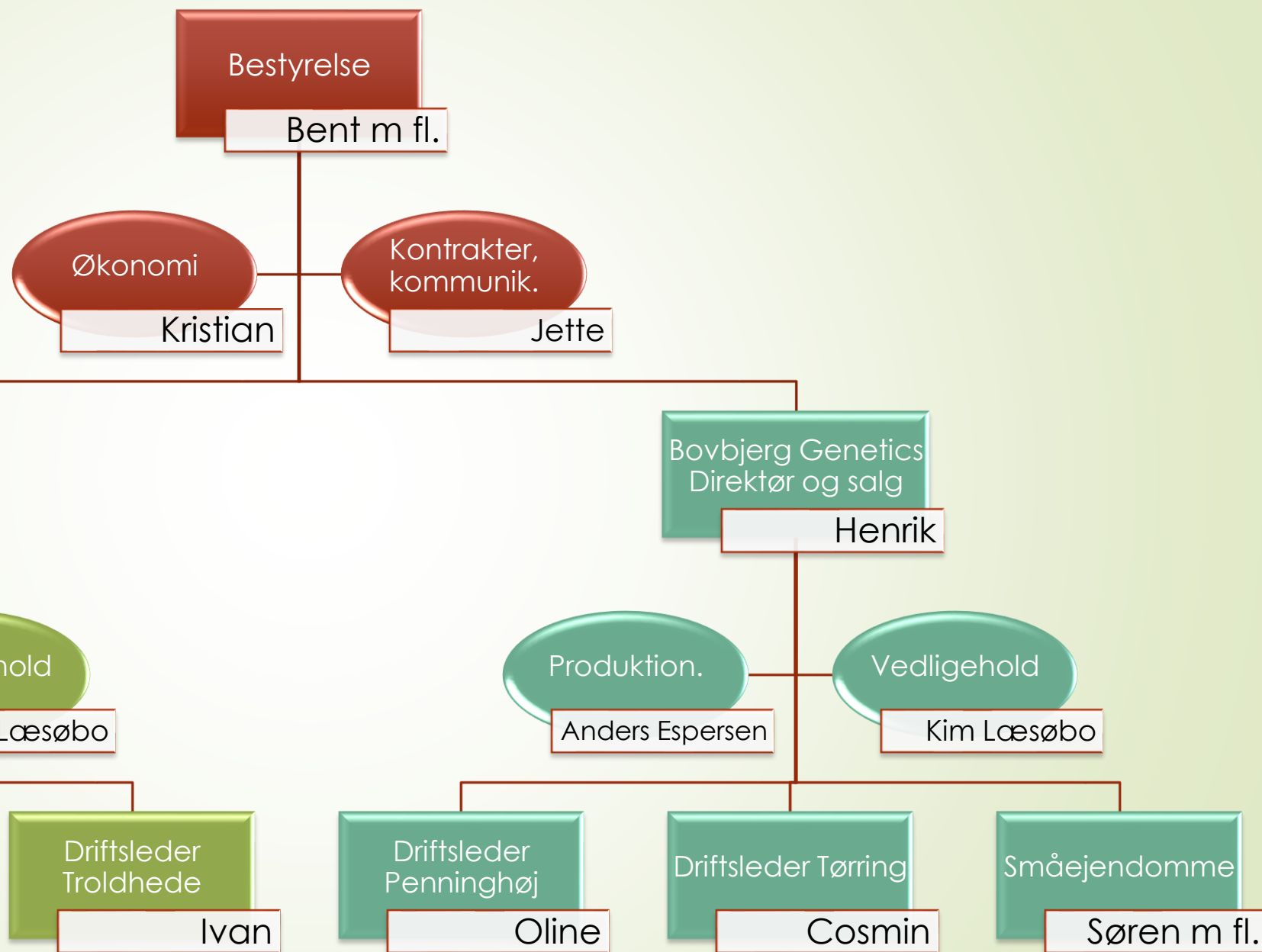
Sælger 1 6000 smågrise på fast aftale

10.000 slagtegrise



Bovbjerg Genetics





Topigs Norsvin i Verdens hårdeste marked for griseegenetik

- Danbred er ejet 51 % af Landbrug og Fødevarer, resten af Danish Agro og griseavlerne
- Ingen opbakning til at give Danbred konkurrence
- Alt er infiltreret i Danbred – rådgivere dyrlæger mm.
- Svært at finde udenlandske valide tal, der kan bevise Topigs Norsvin fordele
- Nu er der kommet en god organisation med rådgivning mm. Det kører stabilt fremad.
- Vores kunder er de bedste sælgere i Danmark



Hvorfor skal man tænke alternative avlsselskaber?

Økonomi

- Lavere fremstillingspris
- Kapacitetsudnyttelse
- Billigere foder
- Højere salgspris – kød og kvalitet og effektivitet

Lovgivning

- Ingen Zink fra 2022
- Mindre antibiotika
- Løsgående søer i farestalden

Befolkningen (Licens to produce)

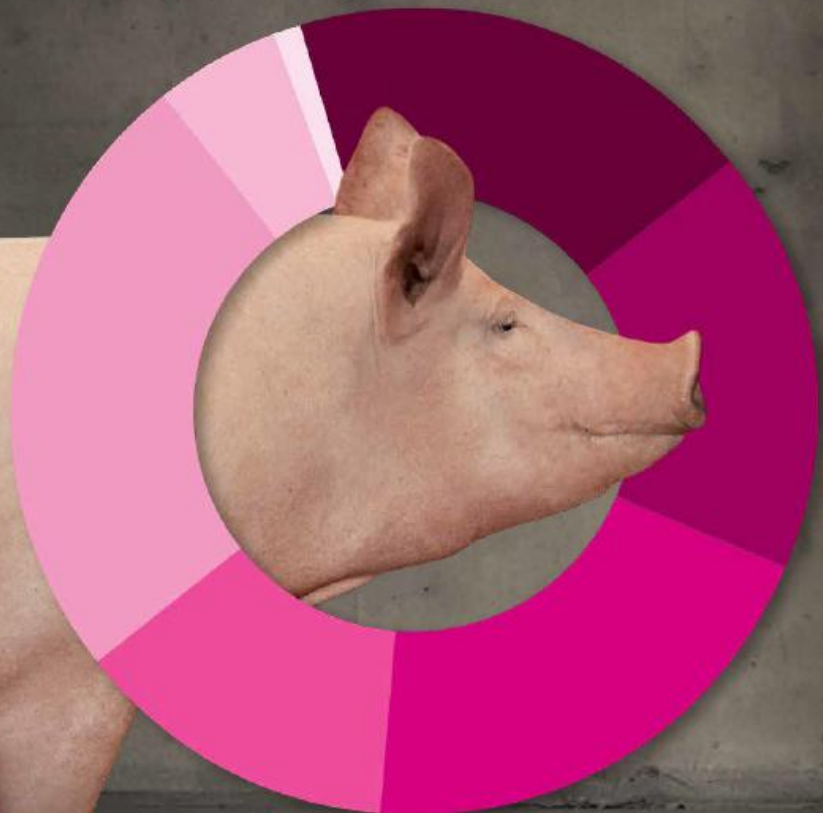
- Lavere dødelighed
- Mindre medicin

Bemanding

- Nemme at passe
- Mere rolige dyr.

TN70

Egenskaber i avlsmålet



Kuldstørrelse

Kuldstørrelse - total fødte grise, dødfødte grise

Robusthed

Robusthed - navlebrok, pung og lyskebrok, kønsdefekter, svømmere, prolaps, pattegriseoverlevelse indtil fravæning, benstilling, bevægelse, PRRS resistens, osteochondrose, gigt, dødelighed fra fravæning til slagt

Moderegenskaber

Moderegenskaber - kuldoverlevelse indtil fravæning, antal inveterede pletter ved 120 kg, fødselsvægt, ensartethed ved fødsel

Soholdbarhed

Soholdbarhed - holdbarhed (antallet af kuld), skuldarsår ved fravæning, huld ved fravæning, dage fra fravæning til inseminering, farings%, drægtighedslængde

Slagtesvineegenskaber

Slagtesvineegenskaber - alder ved 40 kg, daglig tilvækst 30-120 kg, foderoptag 30-120 kg, social indirekte effekt på daglig tilvækst

Kød kvalitet

Kød kvalitet - intramuskulært fedt, drybtap, ornelugt

Slagte kvalitet

Slagte kvalitet - Kød, størrelsen på udskæringer

Vi har derudover flere egenskaber som bliver overvåget og vurderet, men som på nuværende tidspunkt, ikke indgår i avlsmålet.

Vi tror på at fremtidens forbruger vil have en bæredygtig genetik med fokus på dyrevelfærd

- Fremstillingspris på kg gris
- Høj foderudnyttelse
- Lavt arbejdsforbrug
- Lav dødelighed
- Løsgående dyr
- Lange haler
- Hangriseproduktion
- Spisekvalitet
- Kvalitet i forhold til slagteriet
- Lavt klimaaftryk



Spørgsmål?

- Facebook [Bovbjerg Økologi A/S](#) og [Bovbjerg genetics A/S](#)
- Hjemmeside [bovbjerg-okologi.dk](#) og [bovbjerg-genetics.dk](#)
- Henrik Bovbjerg 24 25 82 42