

# Transportsjuke – hvorfor blomstrer den opp og hva kan du gjøre?

**Axel Sannö**, DVM, PhD

EBVS® European Veterinary Specialist in Porcine Health Management

Associate Senior Lecturer, Swedish University of Agricultural Sciences

Animal health veterinarian, Farm & Animal Health

# Glässer's sykdom -transportsjuke

- *Gleasserella parasuis*
- Gram negativ bakterie det er vanskelig å dyrke
- Totalt 15 diverse serotyper
- 1, 2, 4, 5/12, 7,13 og 14 er assosiert med sykdom
- 6, 9, 10, 11 og 15 er funnet hovedsakelig i nesehulen og årsaker ikke sykdom

# Polyserositt

Fibrinøs:

-perikarditt

-pleuritt

-peritonitt





Foto: Diseases of Swine 12th ed.  
Zimmerman *et. al.*

# Purulent encefalomeningitt (Hjernehinnebetennelse)

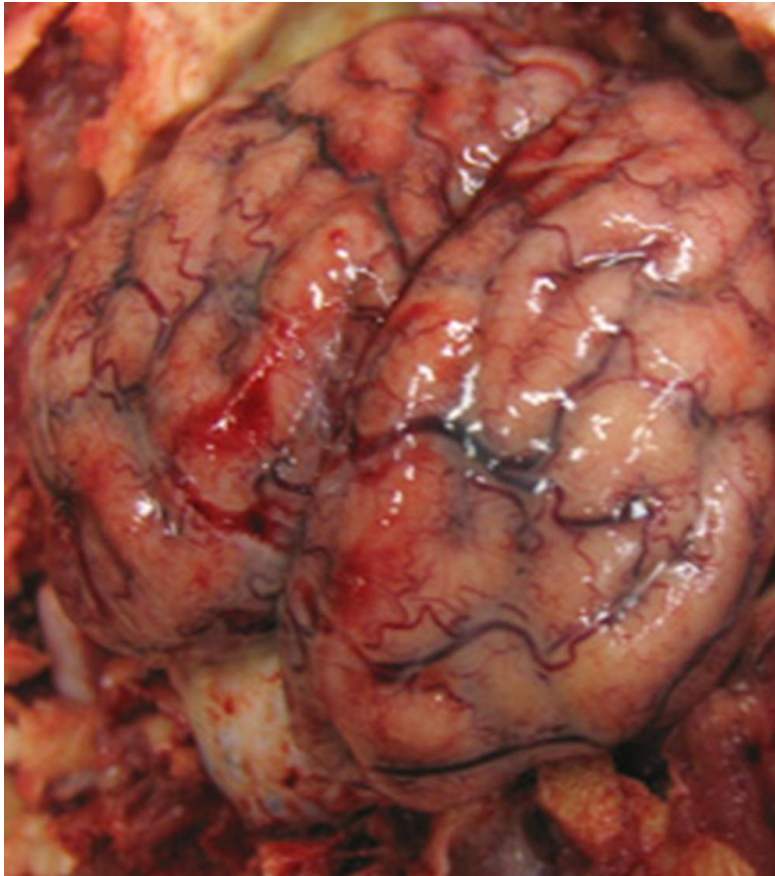


Foto: SLU

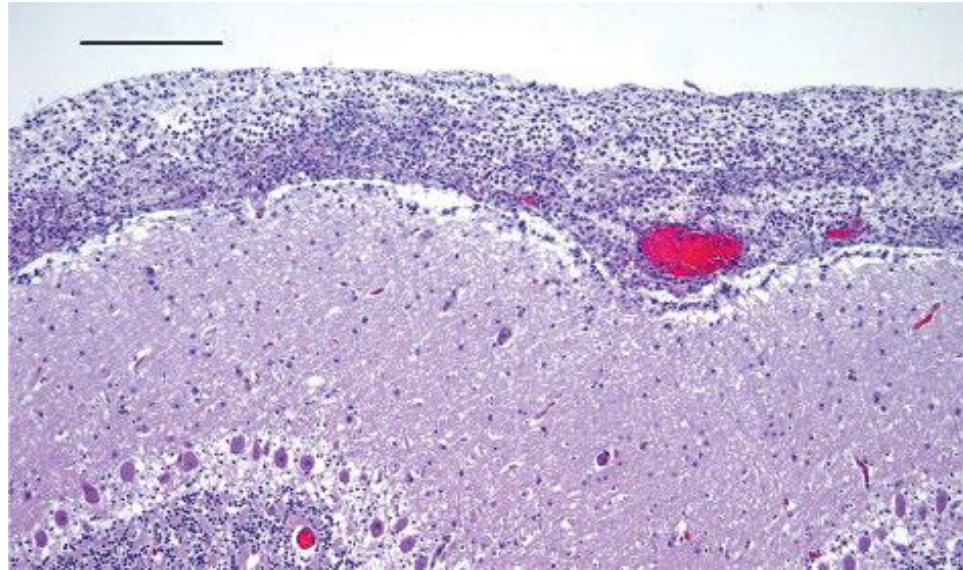


Foto: Diseases of Swine 12th ed.  
Zimmerman *et. al.*

# Artritt, polyartritt

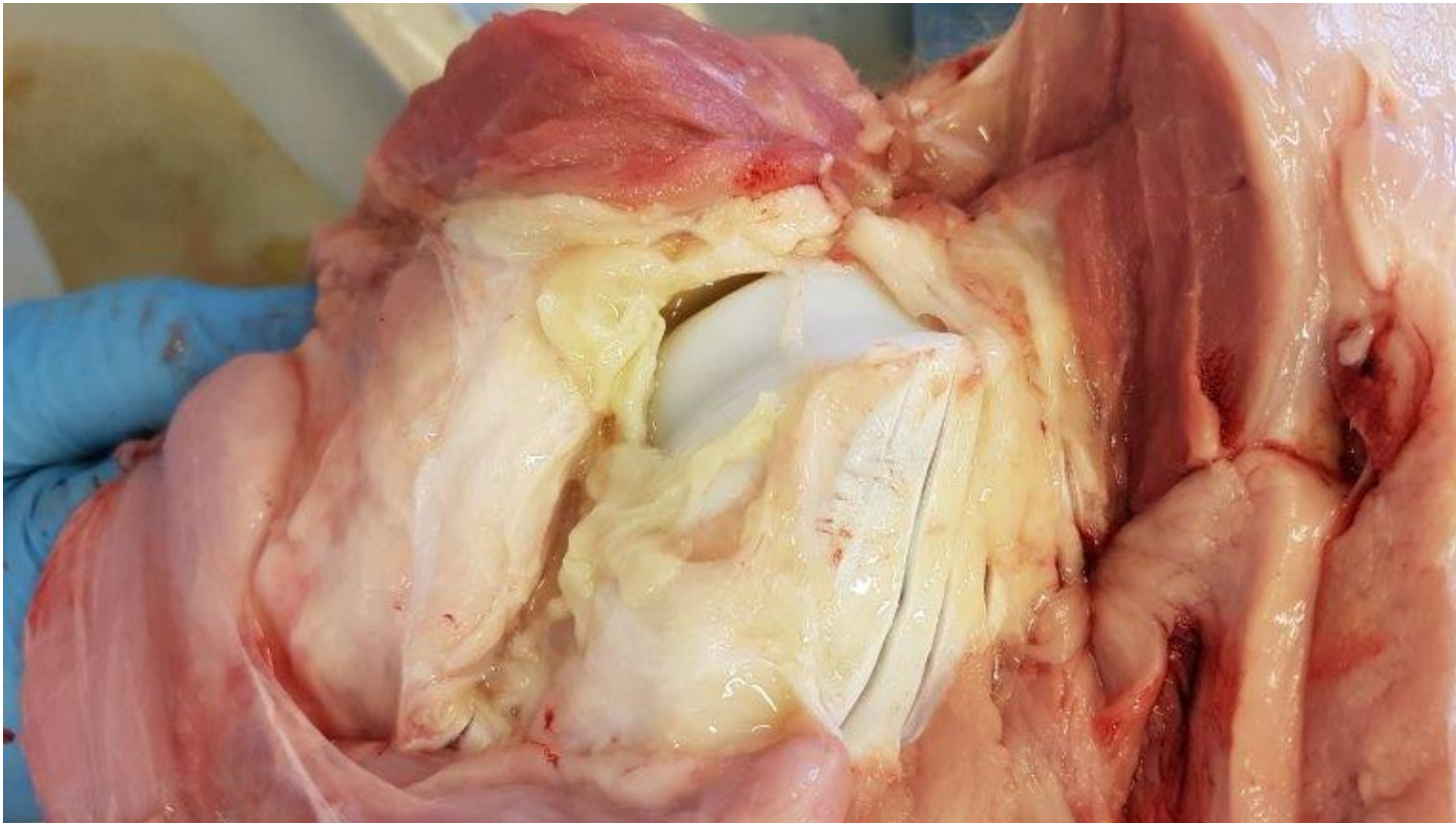


Foto: SLU

# Differensialdiagnoser

- *Streptococcus suis*
- *Mycoplasma hyorihinis*
- *Erysipelothrix rhusiopathie*
- *Pasteurella multocida*
- *Actinobacillus suis*

# Klassisk sykdom fra læreboken

- Smågrisar 4 - 8 uker som er blandet eller er stresset
- Akutt sykdom uten symptom og høy dødelighet
- Slagtegris etter å ha flyttet til slagtegrisstald og møter andre griser
  - Transportsjuka!!
- Forebygget med:
  - Vaksinasjon av purker før grisning eller
  - Vaksinasjon av smågris før transport



# Annenn presentasjon i Sverige siste ti årene

- Alvorlig sykdom i andre alderskategorier
- Annerledes uttrykk i kombinasjon med andre patogener
- Voksende problemer med fler etterforskninger for *G. parasuis*
- Nye serotyper?
- Problemer ofte forbundet med høy helse besetninger



# Klinisk tilfelle 1 (2013)

- Foredlingsbesetning med SPF-status
- 160 purker i produksjon
- Selger fremst ungpurker
- 20 purker per gruppe vid grisning
- 32 dagers avvennings alder



# Utbrudd

- Juli- første symptomer på en drektig ungpurke med CNS-symtom og apati
- To uker senere er en ungpurke i same gruppe funnet død
- Samtidig slutter en gruppe nyavvante å spise
  - en purke er funnet død kort tid etterpå
- Autopsi viser på:
  - Akutt purulent encefalomeningitt
  - Fibrinøs perikarditt og pleuritt
  - Koke på hjertet
- Ikke mulig å dyrke noen bakterier fra autopsi material

- Flere purker og ungpurker slutter å spise, vanskelig for å bevege seg
  - En uke etter de første symptomene skjer en abort (begynnelsen av august)
  - *Glaesserella parasuis* er dyrket fra organene på fostere
  - Første gang denne bakterien er funnet i besetningen
- 
- Vaksinasjon av alle purker og smågris
  - Forsterket hygienerutiner



- Fem uker etterpå symptomer på slagtegris i enhet 5 og 7 (ikke vaksinert)
- *Glaesserella parasuis* er dyrket fra materiale fra autopsi

Unit (no of pigs)	Treatment incidence	Mortality
7 (200)	15 (8%)	6 (3%)
5 (230)	27 (12%)	9 (4%)
(430)	42 (10%)	15 (3,73%)

- Alle slagtegris vaksineret
- Enhet 5 og 7 tømt og vasket i November og Desember
  
- Ny episode i Februari i enhet 5
- Akkurat det samme bokser som gangen før
  
- Overlevelse i miljøet?



## Klinisk tilfelle 2 (2019)

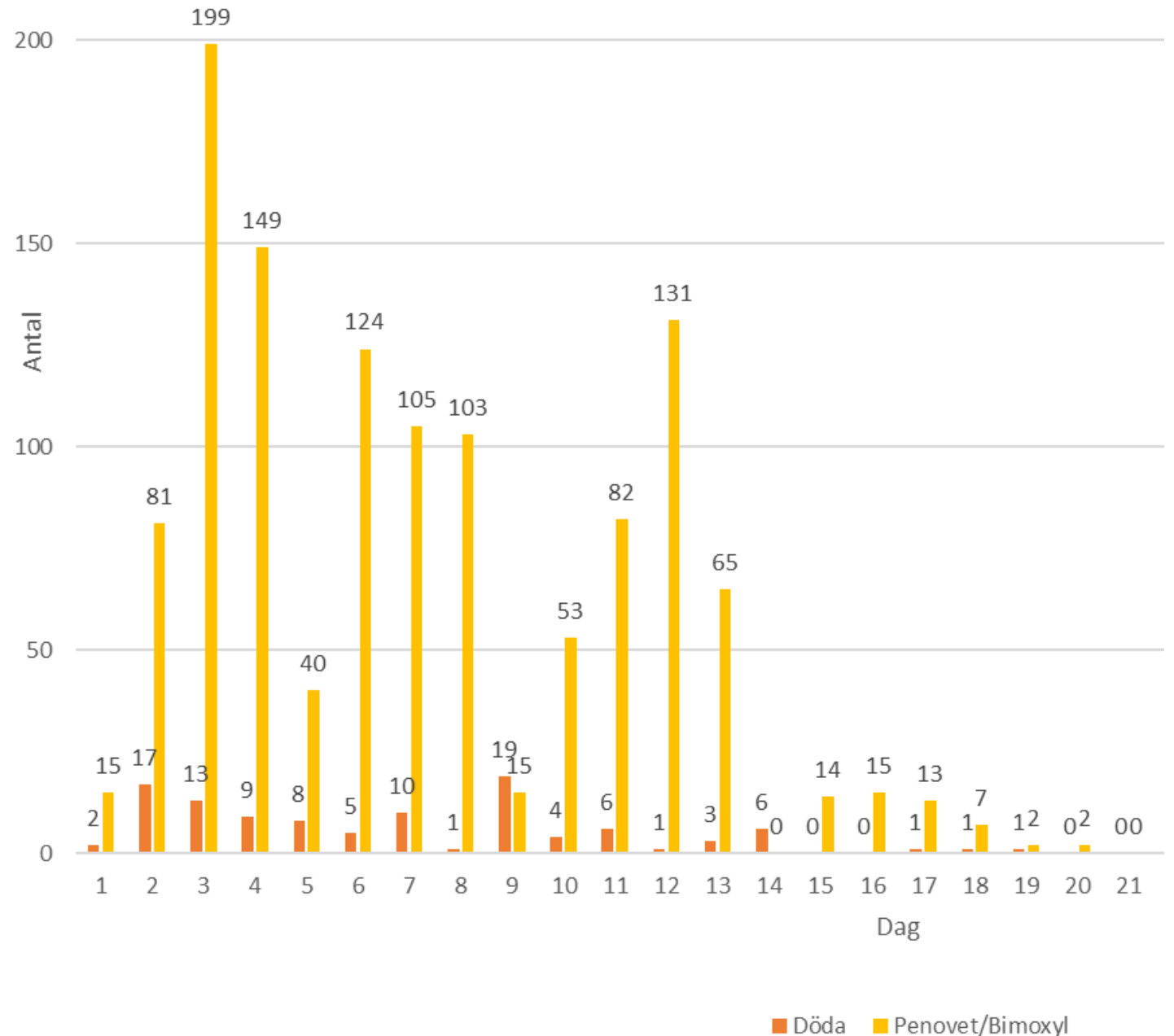
- Smågris produksjon
- 640 purker med grisning annenhver uke (58 purker per gang)
- Økende problemer med halthet og økt dødelighet på 3-4 uker smågris
- Autopsi av flere smågris på gården visar på polyserositt og polyartritt
  
- Vaksinasjon av purker for grisning to ganger
- Problemene fullstendig borte

## Klinisk tilfelle 3 (2020)

- Multisite SPF-besetning
- 460 purker
- En av to staller med slagtegris får utbrudd i Juni
- *Glaesserella parasuis* serotyp 4



- To bygninger
  - 4 enhet/bygning
- 3 000 slagttgris
- Yngste 68 dager fra sette in
- > 100 døde på tre uker
- Gruppe behandling og individuell injeksjon



- Påfølgende runde lika allvarligt utbrudd 14 dager etter innsett
- Vaksinasjon med serotyp 5 vaksine før leverans → **ingen effekt!!**
  
- Store innsatser å redusere stress
- Fortsatt behandling med injeksjon og blande i vann (amoxicillin)
  
- Byte av vaksine og endrede rutiner for vaksinasjon for PCV2

- Minskade problem imidlertid ikke helt borte
- Autogent vaksine produsert basert på isolat fra besetning
  
- Kontinuerlig vaksinasjon fortsatt til idag
  
- Veldig nøyaktig vask og desinfeksjon mellom runder
- Overlevelse i miljøet?



## Klinisk tilfelle 4 (2023)

- Purke pool, nav + 6 satellitt besetninger ~1 000 purker
- Innkjøp av ungpurker fra SPF-besetning i lang tid
- Rutinvaksinert med serotyp 5 vaksine for leverans
- Erstatning av vaksine til serotyp 1, 5, 13 vaksine
- Flere døde etter introduksjon i besetning i flere følgende grupper
- Autopsie visade polyserositt og *G. parasuis* serotyp 13 dyrket
- Retur til gamle vaksine serotype 5 → **Ikke noe problem!!**

## Klinisk tilfelle 5 (2025)

- Høy helse besetning
- Økende dødelighet to uker etter avvenning
- Autopsi visade polyserositt og PCR-positiv *G. parasuis*
- Vaksinasjon med serotype 5 vaksine → **Ikke noe problem!!**

# Sammendrag klinisk tilfelle i Sverige

- Alvorlig utbrudd på slagtegris i høy helse besetninger under stress
- SVA rapporter en økning i etterforskninger for *G. parasuis* de siste fem årene
- Ses ofte sammen med andre patogener (APP, *M. hyo*, Influenza)
- Del av PRDC-komplekset
- Vanskelig å dyrke
- Vaksinasjon kan virke eller ikke...

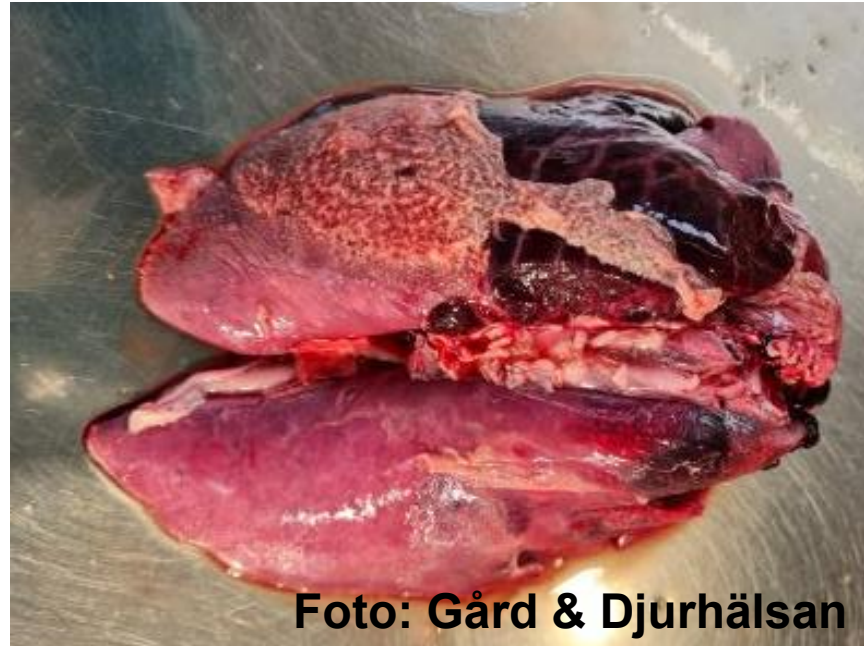


Foto: Gård & Djurhälsan

## Generelle råd

- Tidlig bruk av antibiotika for avvenning reduserer bakteriell mangfold i nesehulen som predisponerer for sykdom med *G. parasuis*
- Unngå blanding av dyr
- Redusere stress
- Injeksjons behandling av berørte dyr ved utbrudd
- Behandle og forebygg andre infeksjoner
- Vaksinasjon kan ha en god effekt - prøv forskjellige vaksiner





# Takk!!

**Axel Sannö**, DVM, PhD

EBVS® European Veterinary Specialist in Porcine Health Management

Associate Senior Lecturer, Swedish University of Agricultural Sciences

Animal health veterinarian, Farm & Animal Health

E-post: [axel.sanno@gardochdjurhalsan.se](mailto:axel.sanno@gardochdjurhalsan.se)

[axel.sanno@slu.se](mailto:axel.sanno@slu.se)



Gård & Djurhälsan



SCIENCE AND  
EDUCATION  
FOR  
SUSTAINABLE  
LIFE



SCIENCE AND  
EDUCATION **FOR**  
**SUSTAINABLE**  
**LIFE**